

### Гарантийные обязательства

Изготовитель гарантирует соответствие изделия требованиям нормативных документов ГОСТ 16371-93 и соблюдение транспортировки и хранения. Гарантия не распространяется на мебель, имеющие механические повреждения (царапины, потертости и т.п.) возникшие при транспортировке, в процессе сборки и эксплуатации, имеющие утолщение щитков от влаги (разбухание) возникшие от неправильного ухода.

В случае приобретения уцененной мебели претензия по качеству и внешнему виду не принимаются.

Срок службы изделия – 7 лет;

Гарантийный срок эксплуатации бытовой мебели - 24 месяца.

ДАТА ВЫПУСКА «\_\_»\_\_\_\_\_ 201 Г.

ШТАМП СКК

ДАТА ПРОДАЖИ «\_\_»\_\_\_\_\_ 201 Г.

ШТАМП МАГАЗИНА

Декларация о соответствии № RU Д-РУ.АИ24.В00346 действителен до 29.07.2020г. Комод «Стандарт 1» артикул БТС 10-01.000 изготовлен по ТО 5610-001-24041156-2015 «Наборы мебели для квартиры и изделия мебельные». Техническое описание.

**BTS**  
МЕБЕЛЬНАЯ КОМПАНИЯ

EAC

**ПАСПОРТ**  
**Комод «Стандарт 1»**  
**БТС 10-01.000**



Произведено Россия ООО БТС.  
г.Пенза ул. Терновского 222 А  
e-mail: [info@BTSmebel.ru](mailto:info@BTSmebel.ru)  
[www.btsmebel.ru](http://www.btsmebel.ru)  
т/ф (8412) 20-40-20

### **Уважаемый покупатель!**

Благодарим за выбор мебели марки «BTS». В целях сохранности наша мебель поставляется в разобранном виде. Напоминаем, что в стоимость изделия услуга сборки не включена. Если Вы предпочли собрать мебель самостоятельно, надеемся, что процесс сборки доставит Вам удовольствие и не займет много времени.

При покупке мебели настоятельно рекомендуем убедиться в наличии всех деталей, сверяясь с комплектовочной ведомостью, т.к. после сборки изделия претензии по количеству и качеству сборочных единиц не принимаются.

Во избежание недоразумений, просим внимательно следовать алгоритму сборки изделия.

### **Рекомендации по сборке.**

Перед началом сборки и дальнейшей эксплуатации внимательно ознакомьтесь с настоящим руководством и следуйте его рекомендациям.

Для Вашего удобства рекомендуем собирать мебель вдвоем, на ровной поверхности, соблюдая последовательность согласно представленной схеме.

### **Правила пользования и эксплуатации изделия**

Уважаемый покупатель, срок эксплуатации мебели напрямую зависит от Вашего бережного отношения к ней:

- Не допускайте попадания воды на изделие во избежание разбухания поверхностей. В случае контакта с водой, насухо протрите поверхность мягкой тканью.
- Не ударяйте поверхность острыми, тяжелыми или твердыми предметами.
- Не ставьте на поверхность раскаленные предмет
- При чистке, во избежание поверхностей, не используйте щетки, жесткие ткани, зернистые порошки. Для ухода за мебелью используйте специальные средства, предназначенные для мебели.
- Не допускайте попадания на поверхность веществ, таких как растворители, бензин, обезжиривающие средства и т.п.
- Периодически, с случае ослабления резьбовых соединений, необходима их подтяжка.
- Если у Вас возникает желание самостоятельно модифицировать изделие, помните, что в этом случае наша гарантия на товар распространяться не будет.
- Несоблюдение каких-либо из вышеуказанных условий, повышение возникновения недостатков мебели, являются основанием утраты права на гарантийное обслуживание.

### **Габаритные размеры:**

Высота (мм): 1090

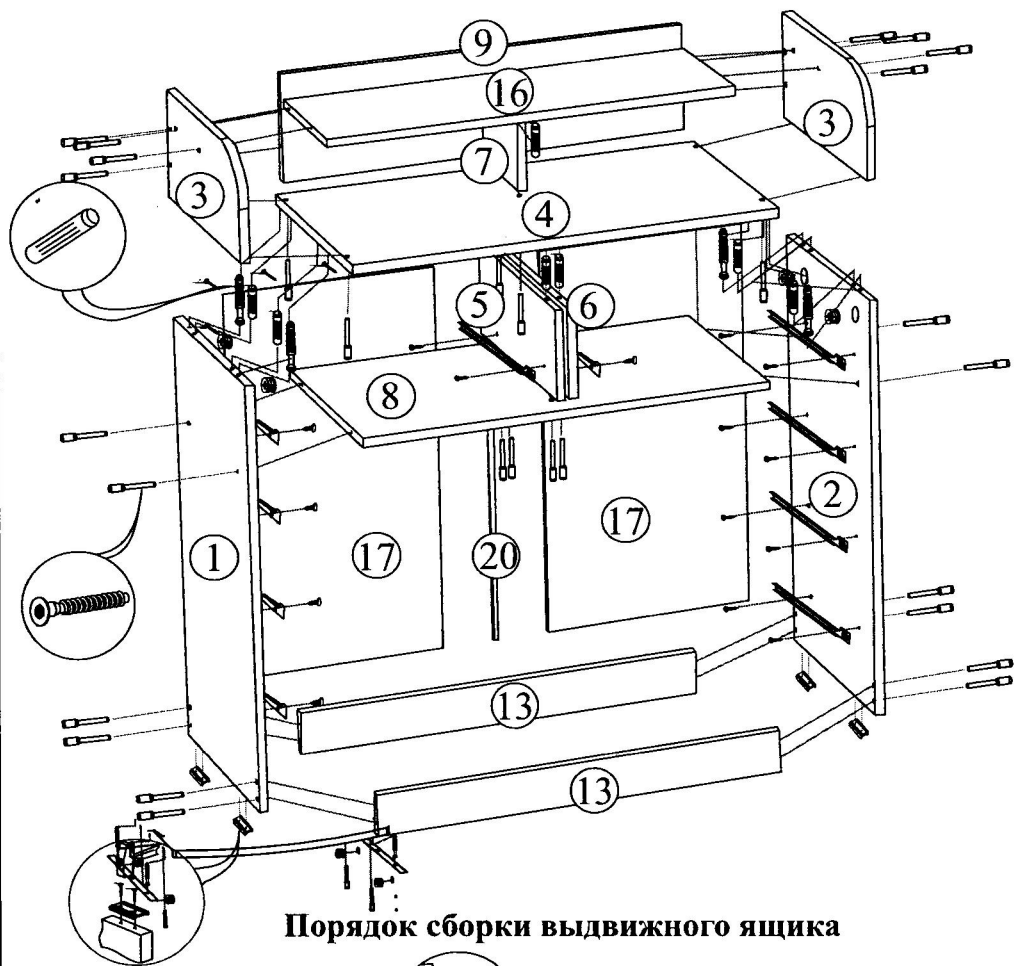
Глубина(мм): 440

Ширина(мм): 800

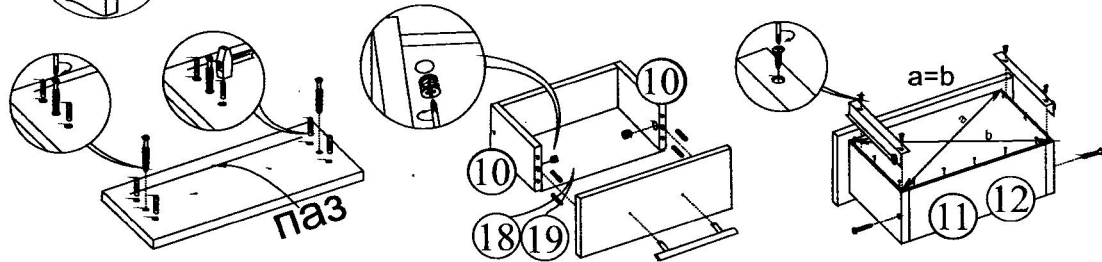
### **Комплектация фурнитурой**

Обозначение	Наименование	Кол-во	Ед.изм.
	Направляющая роликовая 400 мм.	5	кмп.
	Ручка 96 мм.	8	шт.
	Подпятник	4	шт.
	Евроключ	1	шт.
	Евровинт 7x50	41	шт.
	Эксцентриковая стяжка	14	шт.
	Шуруп для ручки 4x25	16	шт.
	Шуруп 4x16	42	шт.
	Гвозди 2x20	110	шт.
	Шкант 8x30	32	шт.
	Заглушка	20	шт.

# Схема сборки Комод «Стандарт 1»



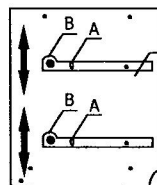
Порядок сборки выдвижного ящика



**Качество мебели зависит от качества сборки.  
Рекомендуем доверять сборку специалистам.**

## Комплектация деталей

Поз.	Наименование	Длина	Ширина	Кол-во	№ уп-ки
1,2	Боковина Лев, Прав.	800	416	2	1
3	Боковина (фрез)	200	416	2	1
4	Крышка	800	440	1	1
5,6	Перегородка Л, Прав.	173	416	2	1
7	Перегородка	134	192	1	1
8	Вязка	766	416	1	1
9	Усиление	766	200	1	1
10	Боковина ящика	400	127	10	1
11	Задник ящика	309	127	2	1
12	Задник ящика	708	127	3	1
13	Цоколь	766	80	2	1
14	Фасад	177	396	2	1
15	Фасад	177	796	3	1
16	Вязка	766	256	1	1
17	ЛДВП	740	395	2	1
18	ЛДВП ящика	740	405	3	1
19	ЛДВП ящика	340	405	2	1
20	Брус соединительный	740 мм.		1	1



**Регулировка направляющих по высоте:**  
отверстие в точке А позволяет подогнать направляющую по высте. Затем необходимо закрепить положение направляющей в точке В, при помощи шурупа 4x16.

Рис.1



Для правильного открывания створок и ящиков, необходимо выровнять диагонали каркаса изделия (Рис.1) и только потом прибить ЛДВП не нарушая диагонали.